

FICHE TECHNIQUE PÉKÂNE

Lumière pour salles équipées, suite au plan feu page suivante :

Il y a donc 3 projos pour les contre (des PC), la référence de la gélatine couleur est Lee 132. Il y a aussi 3 projos pour les faces (des PC), un pour le musicien, et 2 pour le conteur.

Ils ont les gélatines 205 (couleur chaude), et un diffuseur Rosco 132 (aussi appelé #132) (à ne pas confondre avec le Lee 132, qui est bleu!). Les circuits 4 à 9 sont des lateraux pour le conteur, avec les 8 et 9 en option suivant la taille du plateau et la hauteur des perches d'accroche pour les projos.

Mieux vaut les prévoir, et ensuite ils servent ou pas.

Pas de conduite lumière, un top départ: lumière basse pour l'entrée, Thierno arrive et commence à parler du public et pour la fin, voir sur place pour les derniers mots de Thierno : monter doucement la lumière public comme une aube naissante.

SON : Pékâne est autonome pour le matériel son avec le régisseur Lanig.

Pré-implantation possible la veille par le régisseur du lieu ou commencer l'installation le matin pour jouer le soir.

SOL : tapis de danse noir ou moquette noire ou couleur naturelle unie.

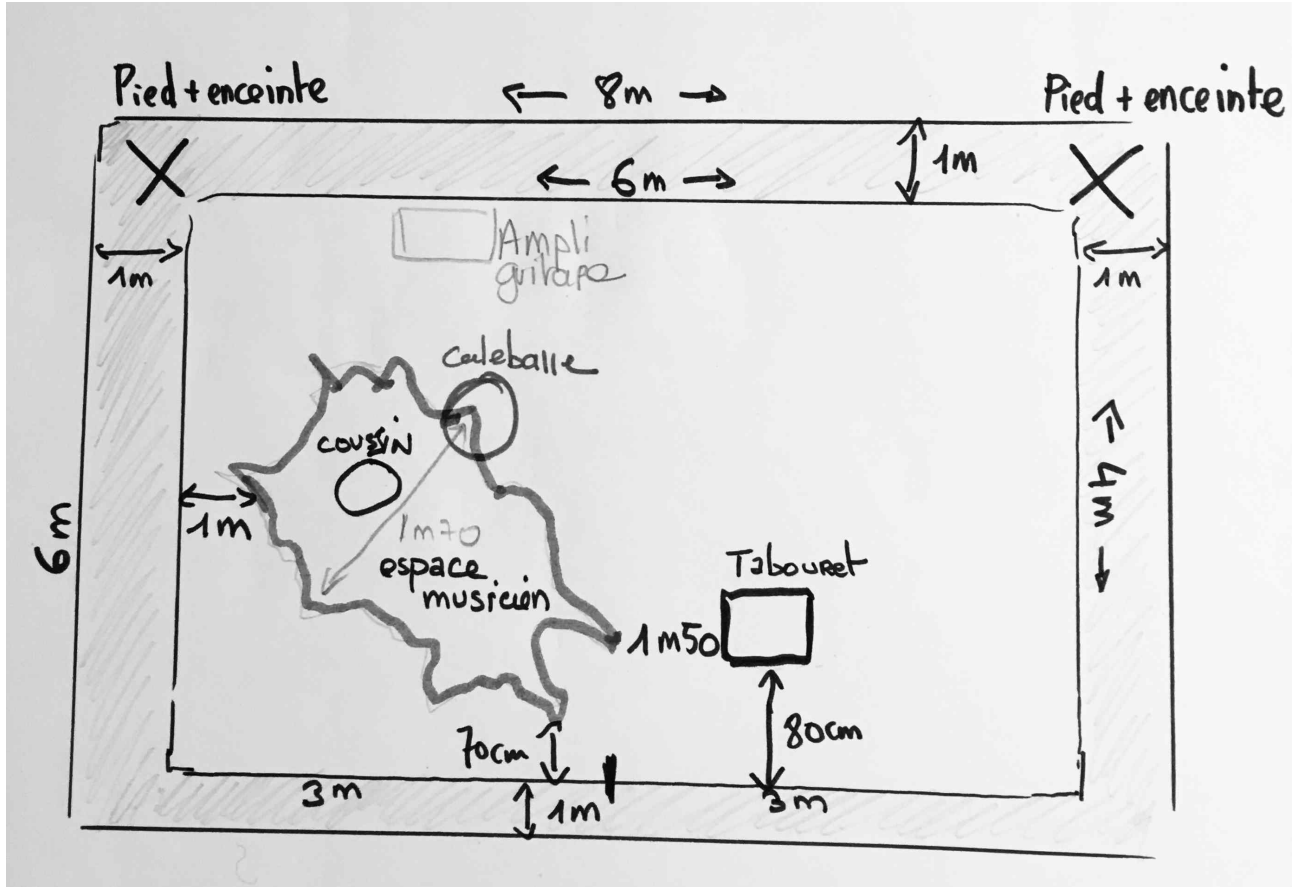
Fond de scène noir ou envoyer nous une photo du lieu, noir salle obligatoire.

LOGES : prévoir accès eau et table et fer à repasser

Ce spectacle est soumis aux droits d'auteur,
Régime alimentaire sans porc pour Thierno Diallo.

Pékâne se déplace dans une voiture avec Thierno Diallo, Nicolas Poisson et Lanig Le Dortz





SCÉNO PEKÂNE : ouverture 6m sur 4m de profondeur minimum, dans un plateau plus grand, cet espace est délimité au centre afin de bénéficier du noir autour.

CONTACTS

Cie Izidora Myriam Pellicane (Prod, admin, direction artistique) 06 68 37 13 66
myriampellicane@hotmail.com

Thierno Diallo : conteur en scène

contes@thiernodiallo.net

06 68 43 75 94

Lanig Le Dortz : régisseur technicien son

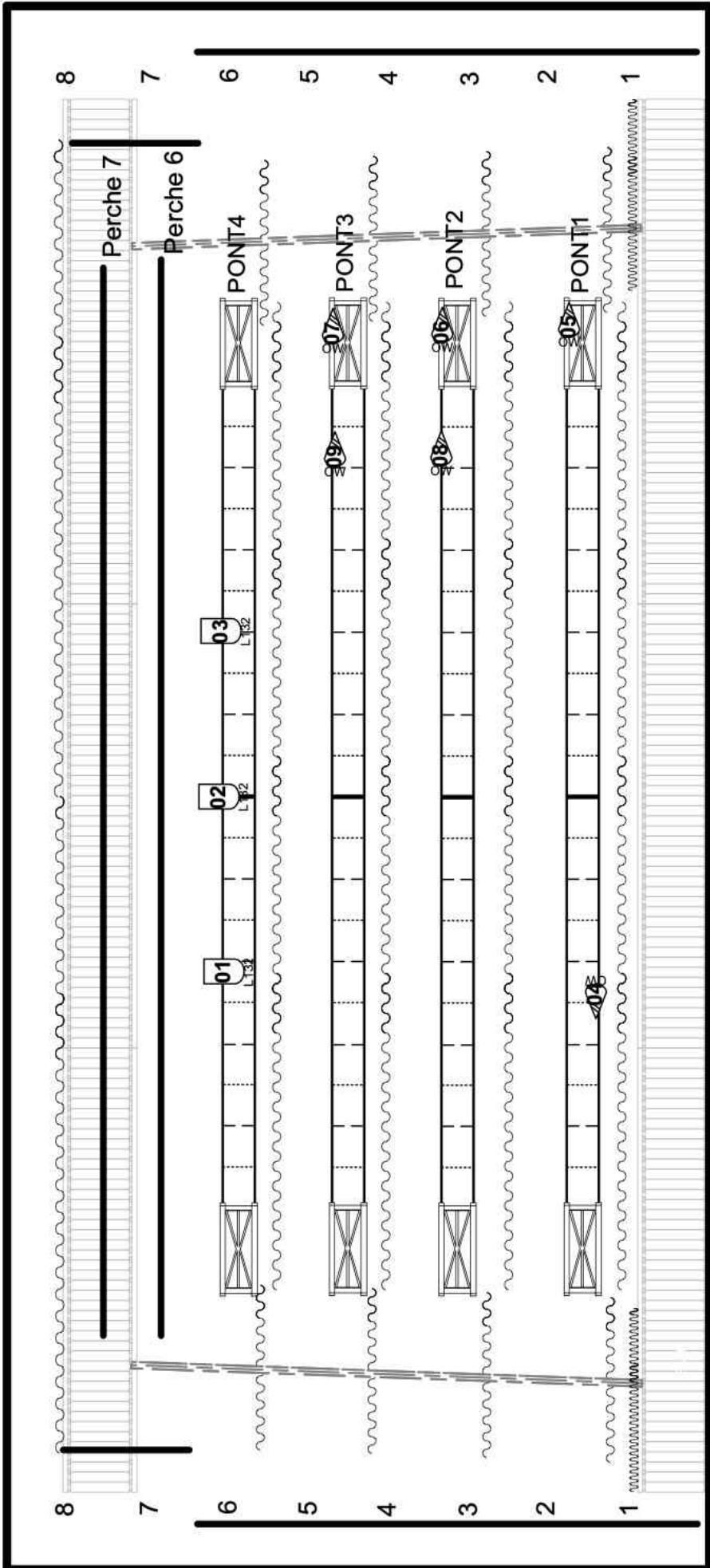
lanigou@yahoo.com

0621792274

Nicolas Poisson : en scène - musique

nico@skrecords.org

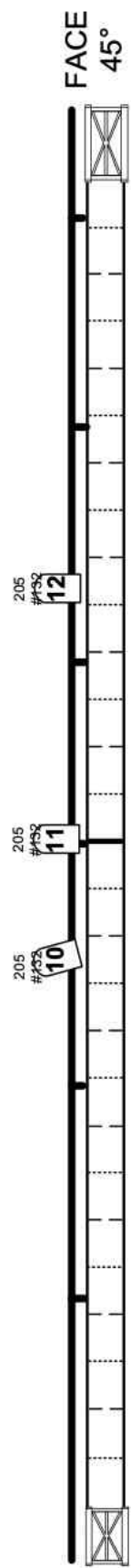
0673436124



00 PC 1K x6

006 PAR 64 CP 62 x6

Face en 205 + #132
Contre en Lee 132



A4 - page 1/1
Echelle : 1:75°